



Tipps Tricks

Nachträglicher Einbau fixer Fachböden mit Clamex P-14 Flexus



Sie sind beim Kunden und möchten einen fixen Fachboden oder eine Mittelseite in einen bereits montierten Schrank einbauen? Dank dem Clamex P-14 Flexus können Sie dies schnell und einfach umsetzen.

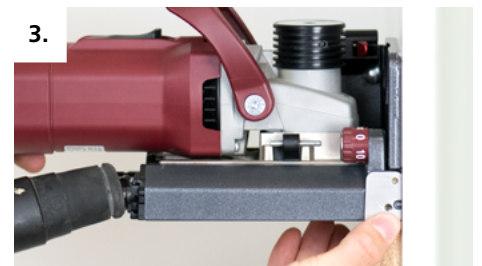
So funktioniert's:



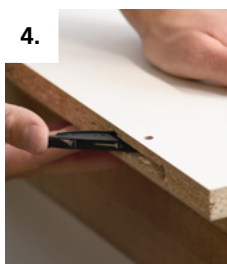
1. P-System Nuten in die Fachböden fräsen und Mittenposition auf Werkstück übertragen. Zugangsöffnung bohren



2. Fräsachse vom Fachboden an der gewünschten Position auf den Schrankseiten anreissen



3. Zeta P2 an der Markierung ausrichten und Nuten in Schrankseiten fräsen



4. Verbindershälften einschieben



5. Fachboden von oben nach unten einfahren bis die Positionierbolzen im Gegenstück einrasten



6. Clamex P-14 Flexus festziehen

Clamex P-14 Flexus

P-System



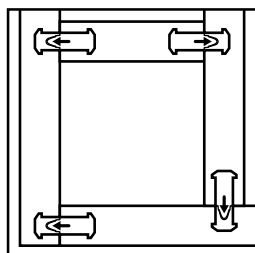
Wiederlösbarer Möbelverbinder mit flexiblen Positionierbolzen

NEU

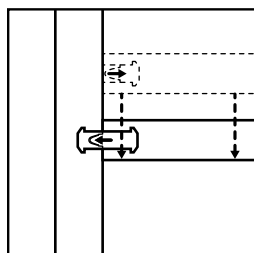


Vorteile

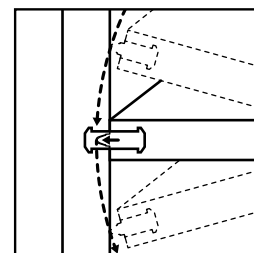
Flexible Aufbaureihenfolge



Einfache Ausrichtung

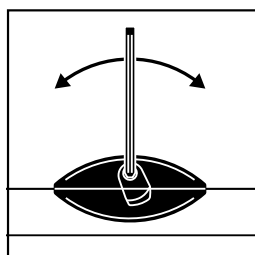


Vielseitige Montage

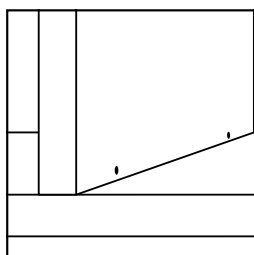


Alle Vorteile vom Clamex P gelten auch für den Clamex P-14 Flexus!

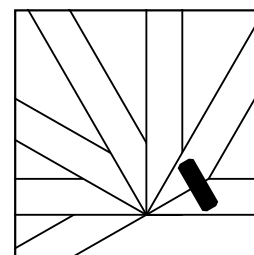
Zerlegen



Ästhetisch



Vielseitig



Clamex P-14 Flexus Artikel

Paar	Art. Nr.	Paar	Art. Nr.	Paar	Art. Nr.	Stück	Art. Nr.
80 x	145315	300 x	145316	1000 x	145317	2000 x	145318



Hersteller:
Lamello AG
Verbindungstechnik
Hauptstrasse 149
CH-4416 Bubendorf
Tel. +41 61 935 36 36
Fax +41 61 935 36 06
info@lamello.com
www.lamello.ch

Vertrieb Deutschland:
Lamello GmbH
Verbindungstechnik
Herrenstraße 4
DE-79539 Lörrach
Tel. +49 7621 422 03 80
Fax +49 7621 422 03 89
info@lamello.de
www.lamello.de

Vertrieb Österreich:
Lamello
Verbindungstechnik GesmbH
Industriepark Runa
AT-6800 Feldkirch
Tel. +43 55 22 77 65 00
Fax +43 55 22 77 65 07
info@lamello.at
www.lamello.at